

Porträtt vid ett fönster

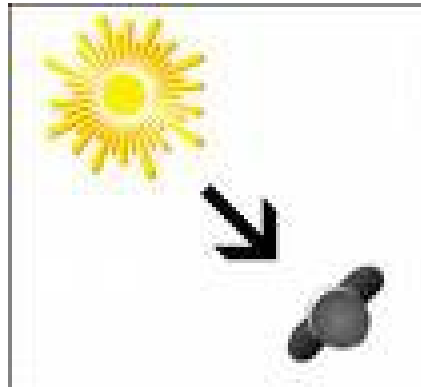
**Att bli medveten om ljuset, att bli  
ljuskänslig är mycket viktigt för att  
kunna göra stämningfulla och  
spännande bilder.**

Ljusets karaktär bestäms av hur hårda eller mjuka ljusstrålarna är. Ljuset kan vara direkt, indirekt eller diffuserat

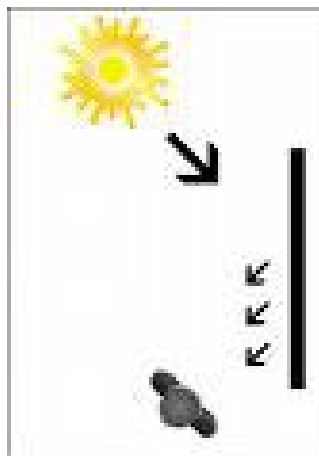


# Direkt ljus

Hårda skuggor

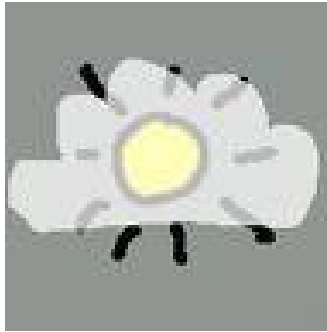






# Indirekt ljus

Studsar tex i en vägg



# Diffuserat ljus

Ljuset går genom tex moln  
och får en mjukare skuggfri karaktär





MOTLJUS



Indirekt ljus - 2 st reflektorskärmar



SIDOLJUS

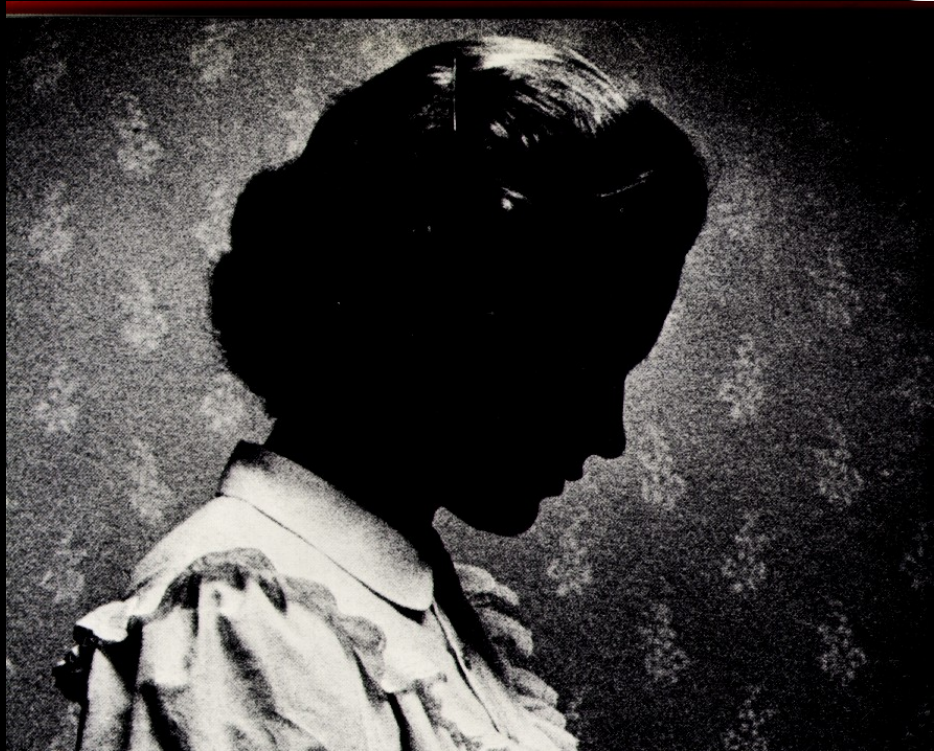


Diffuserat ljus – genom plastfilm



MEDLJUS





Silue**t**t**b**ild

# Att tänka på

Skapa en fin **atmosfär i studion** och till modellen, TRYGGHET

## Musik?

Inga lampor får vara tända, endast **dagsljus**

Var väl **förberedd**, kanske har du skaffat **REKVISITA**

## Använd **stativ**

Använd ett litet **tele 105 mm**

## Gå nära

## **Reflektorskärm?**

Boka studion om du vill vara själv i studion med din modell. Skriv lapp på dörren.

Lycka till